



LA MAGDALENA

ARBOLES DE TRANSMISION A CARDAN
P.T.O. DRIVE SHAFTS · ARBRES A CARDAN · GELENKWELLEN



TMplus

Gama TMplus

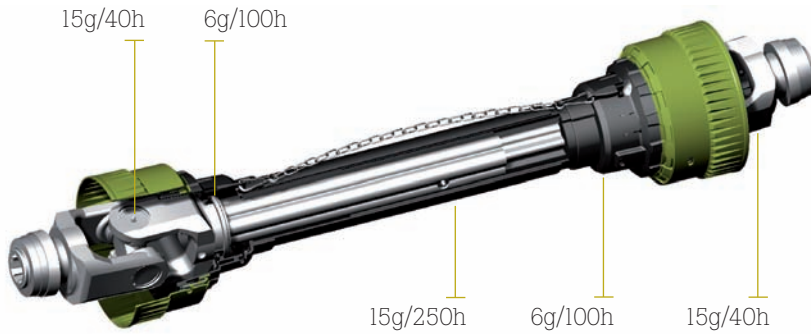
Las transmisiones de la gama TMplus están diseñadas para satisfacer las exigentes necesidades y condiciones extremas del mercado profesional.

La lubricación permanente y el fácil acceso a los puntos de engrase permiten disminuir el mantenimiento, proporcionando así, la comodidad que todo profesional necesita.

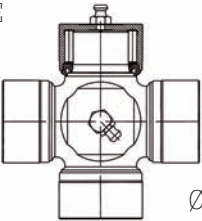
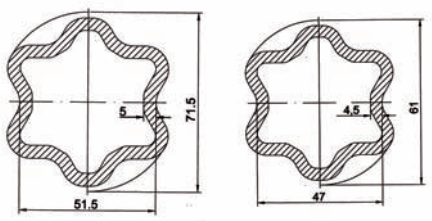
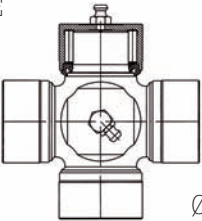
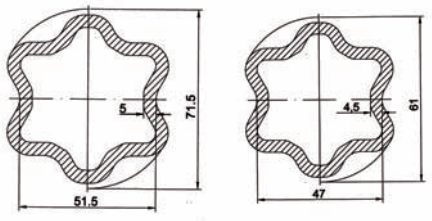
La intensa búsqueda de materiales adecuados para cada componente han dado como resultado esta gama, caracterizada principalmente por su robustez y longevidad.



PUNTOS DE ENGRASE



SERIE 300 PLUS

<p>3011</p>	<p>2242E</p>  <p>Ø42X104</p>	<p>R6</p>  <p>R5C</p>	
<p>3012</p>	<p>2250E</p>  <p>Ø50X118</p>	<p>R6</p>  <p>R5C</p>	

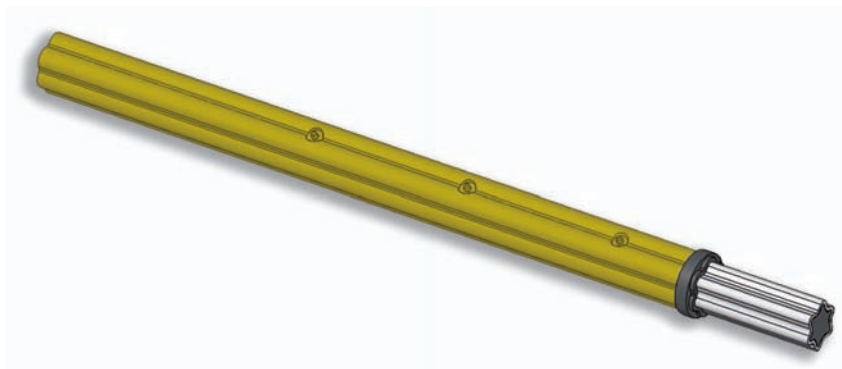
Potencias y par a transmitir

Modelo	Valores máximos dinámicos		Trabajo de 1000 horas a 5°		Trabajo de 100 horas a 10°	
			540 rpm	1000 rpm	540 rpm	1000 rpm
	Nm	in.lb	<i>P kw (Cv) / Mn Nm (inlb)</i>	<i>P kw (Cv) / Mn Nm (inlb)</i>	<i>P kw (Cv) / Mn Nm (inlb)</i>	<i>P kw (Cv) / Mn Nm (inlb)</i>
11	3910	34600	79 (107) / 1400 (12390)	122 (166) / 1165 (10310)	125 (120) / 2215 (19605)	193 (263) / 1840 (16285)
12	5670	50180	119 (162) / 2095 (18540)	182 (248) / 1740 (15400)	188 (256) / 3320 (29380)	289 (393) / 2760 (24420)

TUBOS TELESCÓPICOS

El sistema telescópico está formado por un tubo exterior de 71,5 mm y otro interior de 61 mm tratado, cuya función es disminuir el desgaste entre ambos.

Como novedad se ha creado una cámara de grasa en el interior de los tubos que los lubrica sin necesidad de manipularlos, espaciando los intervalos de engrase entre 50 y 250 horas.



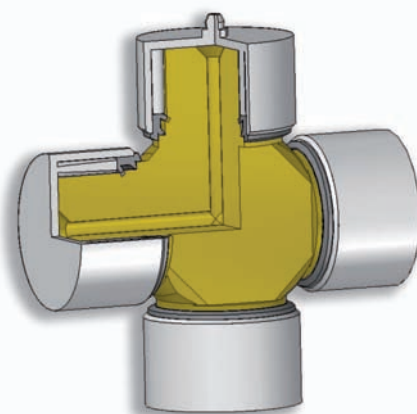
Pares de transmisión de los tubos:

	R5C	R6	Par	inlb
3011	x	x	6000Nm	53100
3012	x	x	6000Nm	53100

CRUCETA

Se ha desarrollado un retén de triple labio para la gama de crucetas TMplus. Con esta mejora se consigue una mayor protección del rodamiento frente a los agentes externos y se aumenta el intervalo de engrase hasta 50 horas, llegando a alcanzar, bajo determinadas condiciones de trabajo, un máximo de 250 horas.

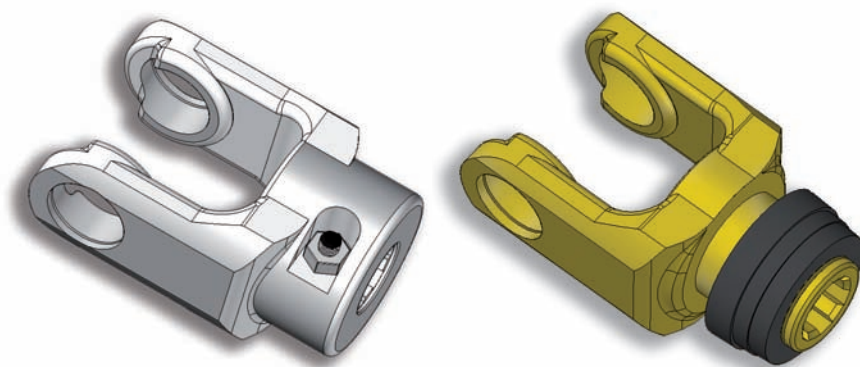
Paralelamente, se ha hecho un estudio de materiales y medidas para dar mayor robustez a la cruceta.



HORQUILLAS EXTERIORES

Las horquillas TMplus son extremadamente robustas y rígidas para sufrir mínimas deformaciones bajo carga.

Se han reforzado zonas concretas donde las exigencias son máximas para conseguir unas prestaciones mejores en las horquillas.



La gama TMplus dispone de dos tipos de acoplamiento para la toma de fuerza.

Empujador de bolas automático: es un sistema de anclaje sólido, recomendado para todo tipo de aplicaciones. Su característica más importante es el fácil montaje y desmontaje por su sistema automático de bloqueo.

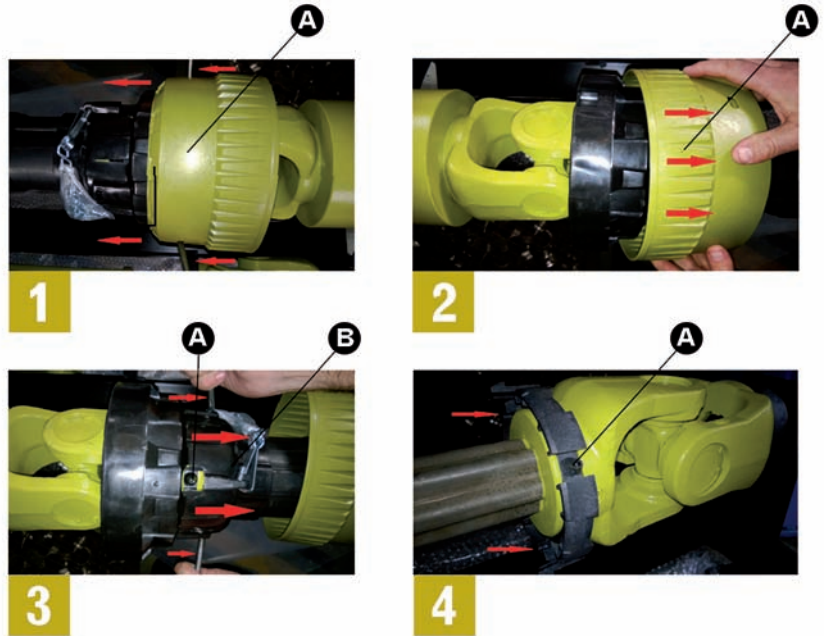
Bulón cónico: es un sistema de sujeción muy fuerte, preciso y con gran resistencia a la tracción, requiere de una herramienta para su montaje y desmontaje.

Es recomendado para aplicaciones muy exigentes.

		1 3/8 z6	1 3/8 z21	1 3/4 z6	1 3/4 z20	32x38x6 z8
3011	Empujador de bolas	•	•	•	•	•
	Bulón cónico	•	•	•	•	•
3012	Empujador de bolas	•	•	•	•	•
	Bulón cónico	•	•	•	•	•

MONTAJE Y DESMONTAJE DEL PROTECTOR

Desmontaje del dispositivo protector



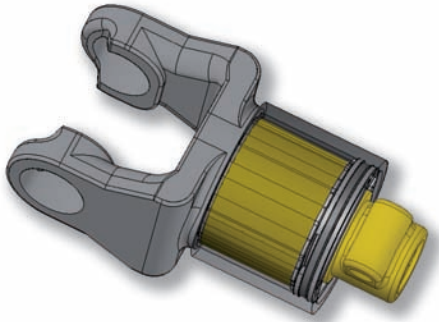
- Apretar con dos herramientas (1.A) (p.e., un destornillador) ambos bloques del anillo de cierre simultáneamente y retirar el faldón de protección (2.A).
- Retirar la campana (3.A) del anillo deslizante (3.B) dando un ligero golpe y libérala junto con el tubo de protección, dejando así la anilla deslizante en la regata de la horquilla (4.A).

Montaje del dispositivo protector



- Enderezar la campana y el tubo protector de modo que la abertura (6.A) quede alineada con el anclaje (5.A) del anillo deslizante y empuje por encima hasta que la campana quede anclada en el anillo.
- Enderezar el faldón del protector (7.B) de modo que la abertura (7.A) quede alineada con el anclaje de anillo. Asegurar que la cadena quede fuera del faldón.

RUEDA LIBRE



La rueda libre transmite la potencia en rotación en la dirección prefijada y se utiliza para eliminar picos de par generados por la inercia de la máquina.

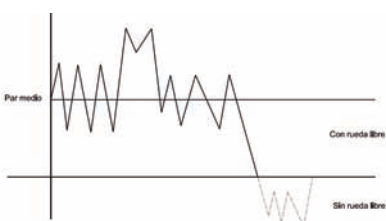
Gama TMplus

La rueda libre de la gama TMplus destaca por la suavidad de funcionamiento gracias a su sistema de chavetas tumbadas, de corto recorrido y su nuevo sistema de engrase que nos permite espaciar los engrases y aislar el interior de la contaminación exterior.

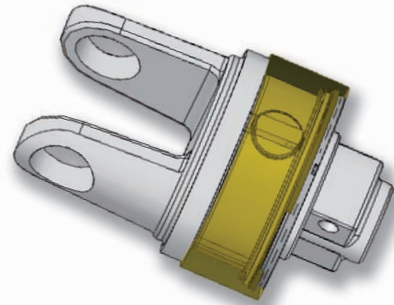
Modelo 95N

Dotado de un centrado óptimo, al ir apoyado en un rodamiento, garantiza su longevidad en la transmisión de grandes pares.

Gráfica de funcionamiento de la rueda libre



LIMITADOR DE PAR AUTOMÁTICO



El limitador de par automático interrumpe la transmisión de potencia cuando se produce un pico de par superior a la tara establecida. Durante la intervención del limitador, se interrumpe la transmisión de potencia, recuperándose automáticamente al reducir la velocidad de giro después de haber eliminado el bloqueo.

Gama TMplus

El limitador automático está disponible en toda la gama TMplus.

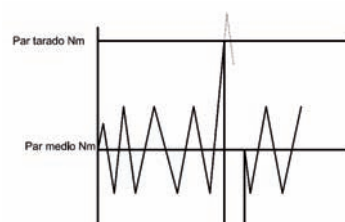
Modelo 98

Se recomienda un par de tara de 1.5-2 veces al par medio transmitido.

3011---> 2100 - 2800 Nm

3012---> 3100 - 4190 Nm

Gráfica comportamiento 98





LA MAGDALENA



Arzubia kalea, 8
48220 ABADIÑO - BIZKAIA (Spain)

Tlf: +34 946 201 404
Fax +34 946 201 271
info@lamagdalen.com

